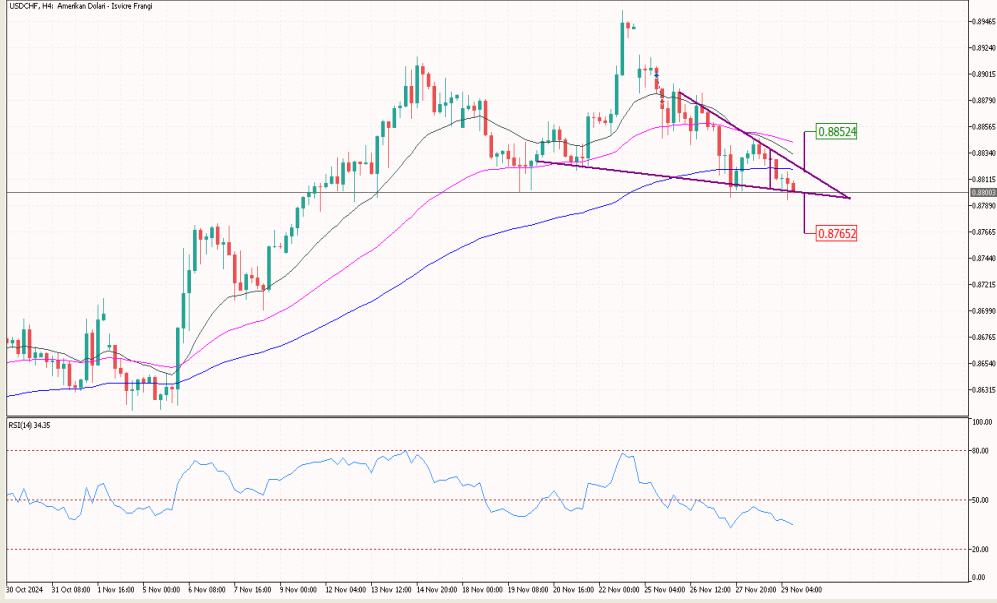


**Konu:** Gün İçi USDCHF Analizi 29.11.2024

USDCHF paritesine ait gün içi analizde, fiyat hareketinin üçgen formasyonu içerisinde sıkıştığı dikkat çekiyor. RSI (14) göstergesinin aşağı yönlü eğilimi ve satış bölgesinde bulunması, düşüş senaryosunu güçlendiren bir işaret olarak değerlendirilebilir. Üçgen formasyonunun kırılması durumunda, fiyatın üçgenin yüksekliği kadar bir hareket sergilemesi beklenir. Bu bağlamda, aşağı yönlü bir kırılım gerçekleşirse paritede ana hedefin 0.8765 seviyeleri olabileceği öngörülmektedir. Öte yandan, olası bir yukarı yönlü hareket senaryosunda, üçgenin üst bandının aşılması durumunda 0.8852 seviyesinin hedeflenmesi muhtemel görünüyor.

Saygılarımızla,

**Şeker Yatırım Menkul Değerler A.Ş.
Kaldıraçlı İşlemler Müdürlüğü**

Adres : Büyükdere Cad. No:171 Metrocity A Blok K:4 Şişli İstanbul

Telefon : (0 212) 334 33 55

Faks : (0 212) 334 33 34

Burada yer alan yatırım bilgi, yorum ve tavsiyeleri yatırım danışmanlığı kapsamında değildir. Yatırım danışmanlığı hizmeti, yetkili kuruluşlar tarafından kişilerin risk ve getiri tercihleri dikkate alınarak kişiye özel sunulmaktadır. Burada yer alan yorum ve tavsiyeler ise genel niteliktedir. Bu tavsiyeler mali durumunuz ile risk ve getiri tercihlerinize uygun olmayabilir. Bu nedenle, sadece burada yer alan bilgilere dayanarak yatırım kararı verilmesi beklentilerinize uygun sonuçlar doğurmayabilir.